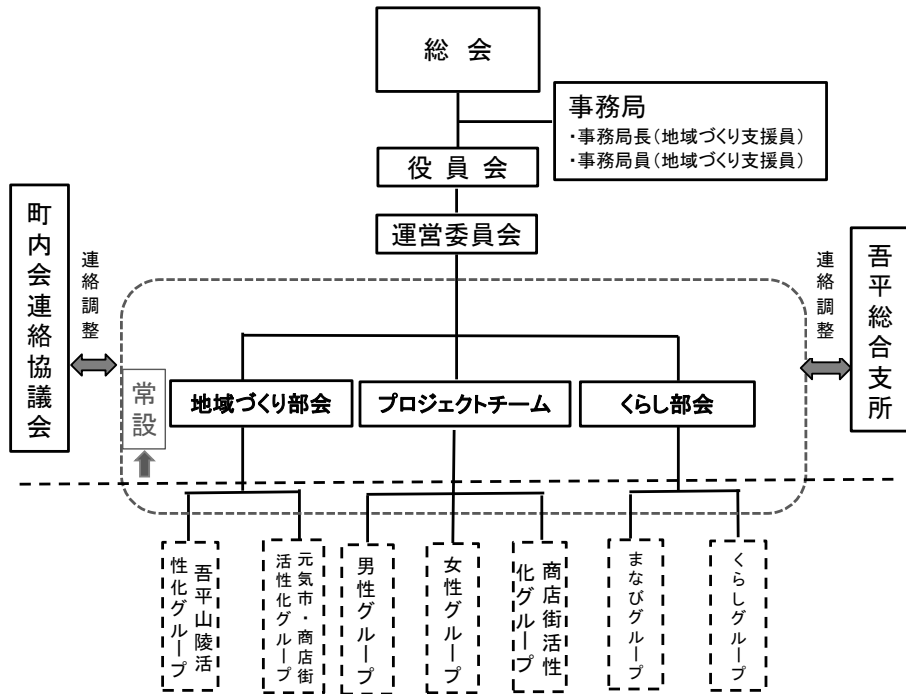


美里吾平コミュニティ協議会 組織体制図



■運営委員会、部会運営の考え方

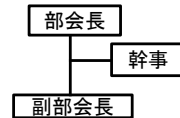
(考え方) 町内会長とコミ協の連絡・調整をよりスムーズに行うため

- ① コミ協全体の事業把握や吾平地域全体から判断する事業運営・町内会の役割分担等をスムーズに行えるようにするために町内会長10名全員が運営委員会に属することとする。
- ② 各部会に部会長、副部会長、幹事を置き、部会長と副部会長は委員より、幹事は鹿屋市地域サポート職員から選任する。この三役が中心となって部会を自主運営する。
- ③ 各部会には町内会長は属さないこととする。但し、町内会長が個人として部会に属することは構いません。

■グループ運営の考え方

- ① 部会において、事業計画に基づいたメニューの方針案を決定する。
- ② ①に基づいて、必要に応じてグループを設置する。
- ③ グループにおいて、具体化のための素案を作成する。
- ④ ③を受けて、部会としての事業実施の方針を決定する。

<部会三役の関係>



| 会名 | 役割 | 委員 |
|-----------|--|---|
| 運営委員会 | 運営全般、総務、指定管理、予算執行、町内行事の連絡調整、ふるさと会(関東地区吾平会、関西吾平会)交流に関すること | ○会長 ○副会長(2名) ○事務局長 ○町内会長(地区代表10名) ○部会長 ○副部会長 ○幹事 ○プロジェクトチーム長 ○プロジェクト副チーム長 |
| 地域づくり部 | 【部会目標】地域資源・特性を生かした交流人口の増加や産業活動が展開する地域づくり 産業振興、農山村活性化、山陵活性化を基本とした観光振興、地場企業との連携、ふるさと会交流、地域振興、景観づくり、定住促進まちづくり総括、人材育成 | ○JA肝付吾平町 ○吾平町水稲部会 ○吾平町畜産振興会 ○肝属地区生活研究グループ吾平支部 ○神野加工グループ ○ばんぶきんハウス ○吾平山陵加工グループ ○かのやツーリズム推進協議会 ○かのや市商工会吾平支所 ○大隅広域公園管理事務所 ○始良川河川愛護会 ○鹿屋市地域サポート職員("地域サポーター"と呼ぶ) ○一般公募した参画意欲のある吾平地域住民 |
| 暮らし部会 | 【部会目標】人が輝き、安心して暮らす事のできる「ふるさと」づくり 地域防災、地域見守り、交通安全、生活支援、防犯パトロール、福祉全般、郷土芸能の継承、地域文化の向上、スポーツ、教育、生涯学習振興 | ○鹿屋市社会福祉協議会吾平支所 ○鹿屋市地域包括支援センター ○特別養護老人ホーム 陵幸園 ○吾平地域高齢者クラブ ○吾平駐在所 ○鹿屋市交通安全協会吾平支部 ○吾平町地域安全パトロール隊 ○鹿屋市消防団吾平方面隊 ○吾平地域体育振興会 ○吾平町文化協会 ○吾平地域無形文化財伝承活動連絡協議会 ○吾平町八月踊り保存会 ○宮下相撲保存会 ○学校長 ○吾平地域小中学校PTA ○吾平地域子ども育成連絡協議会 ○吾平地域女性団体連絡協議会 ○吾平地区生涯学習推進協議会 ○吾平振興会館 ○Aコープ肝付あいら店 ○市民講座講師 ○行政相談員 ○民生児童委員 ○学識経験者 ○鹿屋市地域サポート職員("地域サポーター"と呼ぶ) ○一般公募した参画意欲のある吾平地域住民 |
| プロジェクトチーム | 全体に関わる事項や部に属さなかったり、部を横断する事項を検討 | ○専門知識を有し又は参画意欲のある会員 |